

*rainbow*<sup>®</sup>  
**RAINJET**<sup>®</sup>

РЪКОВОДСТВО ЗА УПОТРЕБА

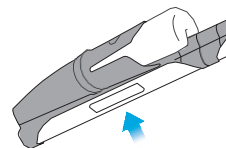
## Идентификационен клиентски номер

Съгласно клиентската програма на Rexair всеки RainJet, след преминаване на тестовете за контрол на качеството, получава уникален сериен номер. Сериеният номер показва и удостоверява:

- ✓ Собственика на уреда
- ✓ Гаранцията, дадена от дистрибутора
- ✓ Че уредът е тестван за контрол на качеството
- ✓ Че уредът е в ново състояние

За Ваше удобство запишете серийния номер на Вашия RainJet в указаното по долу място. Всички нови уреди, произведени от Rexair, притежават сериен номер, доказващ произхода им. В случай, че Вашият уред няма сериен номер, Rexair не приема никакви рекламации относно произхода, срока на експлоатация или състоянието на уреда. Ако не можете да намерите серийния номер на Вашия RainJet, моля свържете се с Отдел за обслужване на клиенти на Rexair.

### RAINJET СЕРИЕН НОМЕР



### ОТОРИЗИРАН ДИЛЪР НА RAINBOW

ИМЕ	
АДРЕС	
ГРАД/П.К.	
ТЕЛЕФОН	
E-MAIL	

Обърнете се към Вашия оторизиран дилър на Rainbow за съвети и препоръки относно поддръжката на Вашия RainJet, гаранционен срок, резервни части и сервизно обслужване.

**Rexair**<sup>®</sup>  
LLC

50 W. Big Beaver Road, Suite 350 | Troy, Michigan 48084 | USA  
(248) 643-7222 | [custserv@rexairllc.com](mailto:custserv@rexairllc.com) | [rainbowsystem.com](http://rainbowsystem.com)

© 2019 Rexair LLC, all rights reserved. Rainbow®, RainbowMate®, MiniJet®, JetPad®, RainMate®, RainJet®, AquaMate®, Rexair®, The Power of Water®, Wet Dust Can't Fly® and the configuration of the Rainbow® Cleaning System are registered trademarks of Rexair LLC, Troy, Michigan, United States.

## Важни инструкции за безопасност



**МОЛЯ, ПРОЧЕТЕТЕ ТЕЗИ ИНСТРУКЦИИ ПРЕДИ РАБОТА С УРЕДА**

### ВНИМАНИЕ

Когато използвате електроуред, винаги спазвайте следните предпазни мерки:



### ВНИМАНИЕ: ЗА ДА ИЗБЕГНЕТЕ ПОЖАР, ТОКОВ УДАР ИЛИ НАРАНЯВАНЕ

1. Не оставяйте RainJet включен. Извадете щепсела на Rainbow от контакта когато не работите с него или го почиствате
2. За да намалите риска от токов удар, използвайте уреда само в закрити помещения.
3. За да избегнете риска от токов удар и пожар, използвайте само почистващите препарати на Rainbow предназначени за употреба с RainJet.
4. За да избегнете риска от токов удар, когато събирате вода, използвайте само оригиналният маркуч на Rainbow. Не видоизменяйте електрическите връзки по никакъв начин.
5. RainJet има електромотор. За да избегнете риска от токов удар, **ВАЖНО** Е да не мокрите или потапяте във вода тоководещите части и тръби, докато пълните или миете резервоара



### ВАЖНО

6. Резервоарът на RainJet се използва само със студена чешмяна вода и препарат Rainbow Clean Floor. За да не повредите RainJet, не наливайте в резервоара:
  - Топла вода или други течности
  - Почистващи препарати, закупени от търговската мрежа
7. Не използвайте върху подове с паркет или ламинат.

8. Не използвайте RainJet с празен резервоар. Така може да повредите електрическата помпа.
9. Не потапяйте RainJet в течности.
10. За повече указания за безопасност прочетете наръчника на потребителя на Rainbow.

## ПОДДРЪЖКА НА ДВОЙНО ИЗОЛИРАНИ УРЕДИ

Уредите с двойна изолация са снабдени с две изолационни системи вместо заземяване. Ето защо не бива да се инсталира нищо допълнително, свързано със заземяване. Поддръжката на двойно изолирани уреди изисква изключително внимание и отлично познаване на системата и трябва да се извършва само от компетентни сервизни техници на Rainbow. Подмяната на части на двойно изолиран уред трябва да става само с оригинални такива. Двойно изолираните уреди се обозначават с надпис: "DOUBLE-INSULATION" или "DOUBLE-INSULATED." Уредът може също да бъде маркиран със знак „квадрат в квадрат“. Всякакъв вид обслужване, различен от почистване трябва да се извършва само от оторизиран сервиз на Rainbow.



СЪХРАНЯВАЙТЕ  
ТЕЗИ ИНСТРУКЦИИ

RAINJET Е ПРЕДНАЗНАЧЕН САМО ЗА ДОМАШНА УПОТРЕБА.  
ИЗПОЛЗВАЙТЕ RAINJET САМО СПОРЕД ТОЗИ НАРЪЧНИК  
ИЗПОЛЗВАЙТЕ RAINJET САМО С RAINBOW МОДЕЛ RHCS19

## Запознайте се с Вашия Rainjet®



1. Скуиджи & гъба за под
2. Скуиджи & четка за под
3. RainJet тяло
4. RainJet резервоар
5. Неръждаема тръба\*
6. Електрифициран маркуч на Rainbow\*
7. Rainbow\*
8. Rainbow количка & резервоар\*
9. Концентрат за под Clean Floor

\*Не е включен в комплекта



## Съхранение и поддръжка

- Демонтирайте смукателната глава на Squeegee от тръбата. Изплакнете с топла вода.
- Отстранете останалата в гъбата вода, чрез изсмукване с маркуча на Rainbow.
- Оставете да изсъхне.

## Да започнем работа с RainJet

### 1. Подготовка на пода...

- Спомощта на Rainbow почистете хубаво мястото, което ще миете.
- Изпразнете и изплакнете водния резервоар на Rainbow. Не го пълнете отново.

### 2. Подготовка на RainJet...

- Резервоарът на Rainbow трябва да е празен. Поставете го на количката, затворете Rainbow. Свържете маркуча и тръбите. Намокнете гъбата с вода, за да омекне.
- Включете долната тръба в отвора на RainJet. Натиснете надолу, докато се чуе леко щракване и тръбите се фиксират.
- Изсипете капачка от препаратата Rainbow Clean Floor в резервоара на RainJet.
- Допълнете резервоара на RainJet със студена чешмяна вода и хубаво завийте капачката.
- Поставете резервоара на RainJet в тялото на RainJet така, че да чуete леко щракване.

### 3. Миене...

- Включете Rainbow на режим ВИСОКА СКОРОСТ.
- Натиснете спуска в дръжката на електрическия маркуч и започнете да нанасяте препарат по пода. Започнете почистването с помощта на гъбата или четката, с движения напред и назад.
- За събиране на течности използвайте смукателната глава на squeegee като я движите към себе си.
- Когато приключите, изпразнете и изплакнете резервоара на Rainbow. Оставете го да изсъхне.
- Изплакнете резервоара на RainJet със студена чешмяна вода. Оставете да изсъхне.

## Често задавани въпроси

### Безопасно ли е да почиствам подовите си с RainJet?

RainJet е подходящ за почистване на следните подови повърхности: мрамор, камък, теракотени плочки, винилови плочки, балатум. Не се препоръчва да се използва върху незавършени, омаслени или намазани с вакса(полирани) дървени настилки, нефугирани плочки или върху застлани повърхности, тъй като водата може да ги увреди. Ако изпитвате съмнения, че концентратът Rainbow Clean Floor може да увреди Вашата подова настилка, първо го изпробвайте на някой по-закътан малък участък. Когато изсъхне напълно, проверете дали не е останало малко бяло петно, което ще е индикация, че подът е омаслен или е намазан с вакса (полиран) и не бива да се почиства с RainJet. Отстранете бялото петно, като втриете вакса (паркетин) на съответното място. При подове, които периодично се почистват с вакса (паркетин) или с препарати даващи им блясък, RainJet може да отнеме този блясък.

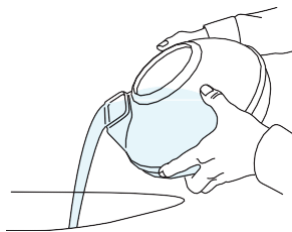
### Безопасен ли е RainJet за домашни любимци?

Когато използвате препоръчителното количество от една капачка от концентрата Rainbow Clean Floor, RainJet е напълно безопасен за Вашите домашни любимци.

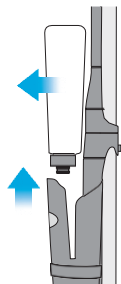
### Къде може да бъде обслужен сервизно моят RainJet и от къде мога да си купя от концентрата Rainbow Clean Floor?

Това допълнително устройство за Rainbow е преминало всички възможни тестове и прегледи. За сервизно обслужване, резервни части или за закупуване на концентрата Rainbow Clean Floor се свържете със своя дилър. Ако това е невъзможно, обърнете се към оторизирания офис или сервиз във Вашия град. За повече информация посетете [www.rainbowservice.bg](http://www.rainbowservice.bg) или [www.rainbow.bg](http://www.rainbow.bg).

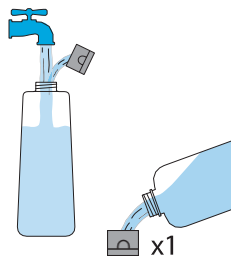
1



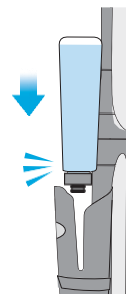
2



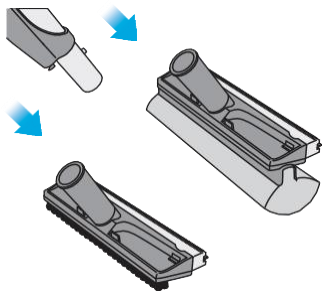
3



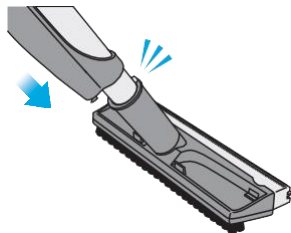
4



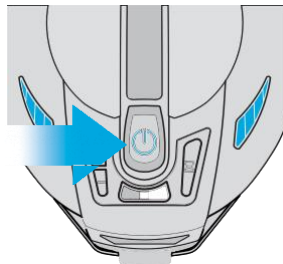
5



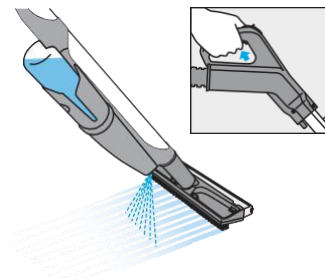
6



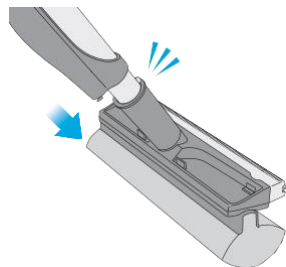
7



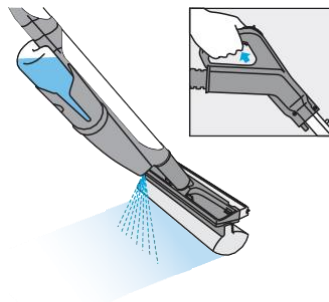
8



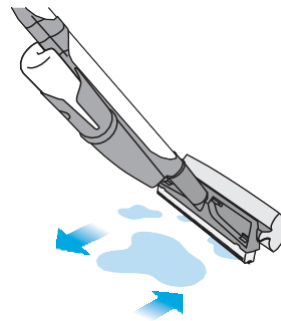
9



10



11



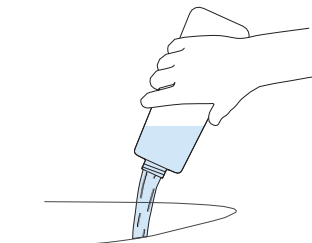
12



13



14





[rainbowsystem.com](http://rainbowsystem.com)

Rexair LLC | Troy, Michigan  
© 2019 Rexair LLC | R17491A-0